

Rakuten Securities

樂天證券香港

每周交易點子

30/08/2021

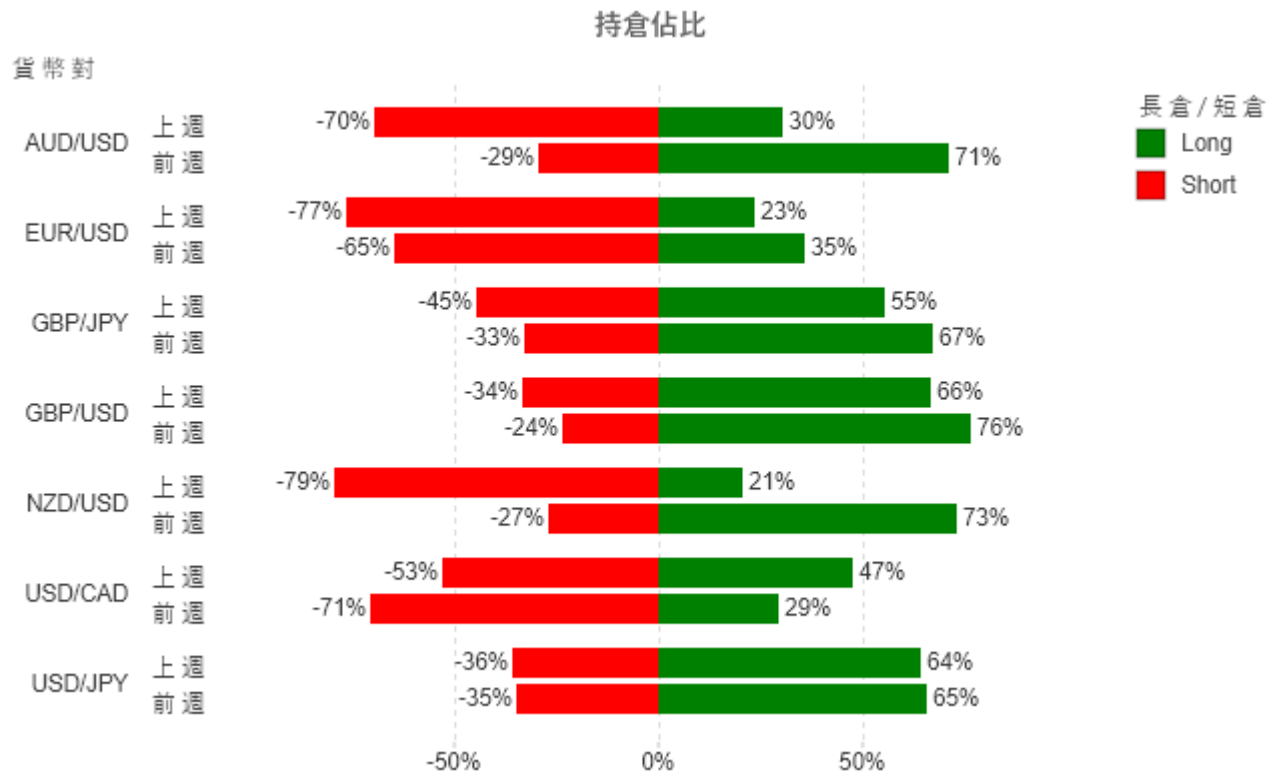
<https://www.sec.rakuten.com.hk/>
info@sec.rakuten.com.hk

免費講座 立即按此登記 



🌐 市場情緒指標

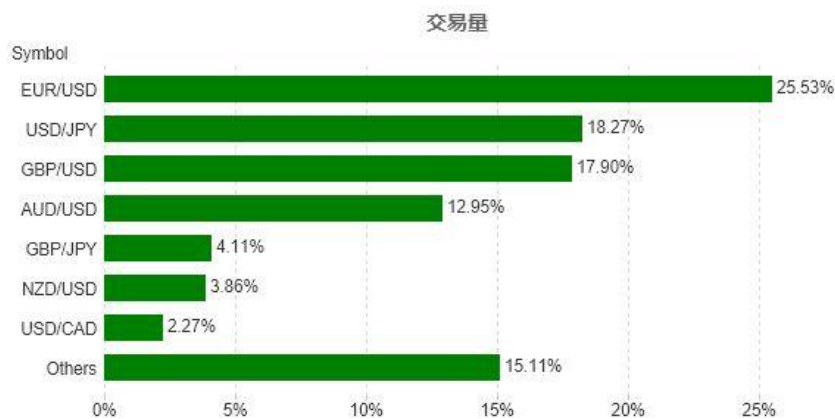
較早前市場揣測美聯儲將最快於 9 月開始減少買債規模，但實際情況並不如此。新冠病毒 Delta 正不斷地在世界各地肆虐，美國本土尤其嚴重，為此美聯儲達拉斯分行行長 Robert Kaplan 稱會考慮推遲縮減計劃，以繼續支持經濟。與此同時，市場更出現投機資金押注鮑威爾會釋放推遲訊號，而事實上他的言論的確偏向鴿派。美元因應消息影響而受壓，資金大舉進入主要貨幣以滿足投資者之風險胃納。雖然如此，但市場不乏低撈美元之倉位，當中以 AUD/USD 及 NZD/USD 之盤路變化最大，前者之淡倉佔比上升 41%而後者則上升 52%。



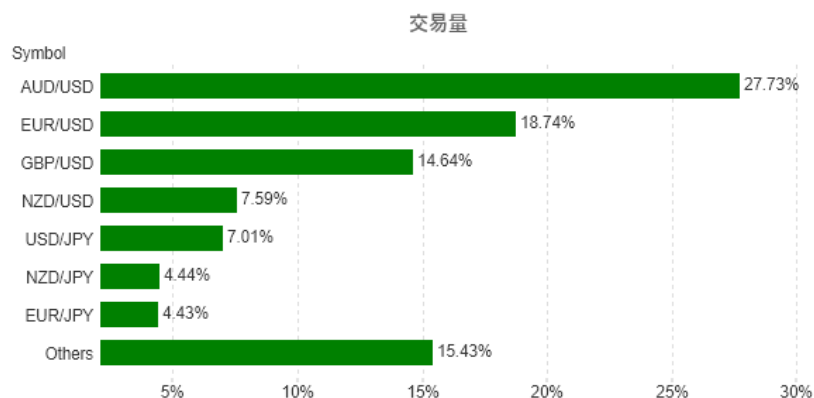
🌐 上週交投熱門選擇

澳洲及新西蘭政府當局有意延長防疫措施及社區封鎖之期限，以遏止新冠病毒進一步擴散，尤其是悉尼地區。不過，在美元走勢變弱之情況下，澳元及新西蘭元似乎無視兩地之新冠疫情，不跌反升，AUD/USD 及 NZD/USD 分別上破 0.7300 及 0.7000 水平。NZD/USD 之交易量佔比上升至第四位，AUD/USD 亦不遑多讓，更成為上週交易量佔比之冠。交叉盤方面，NZD/JPY 與 EUR/JPY 兩者錄得不俗之交易量佔比。

前週 (16/8 - 20/8):



上週 (23/8 - 27/8):



本週重要數據

本週歐元區及德國將各自公佈消費相關數據。此外，美國就業數據同為本週重點，屆時投資者宜加強留意美國就業狀況及最新經濟環境從而適度調整投資策略。

日期	星期	時間	數據	預期值	前值
8/30/2021	星期一	20:00	德國消費者物價調和指數年率(八月)初值	3.4%	3.1%
8/31/2021	星期二	9:00	中國官方非製造業採購經理人指數(八月)	52.8	53.3
8/31/2021	星期二	9:00	中國官方製造業採購經理人指數(八月)	50.2	50.4
8/31/2021	星期二	17:00	歐元區核心消費者物價指數年率(八月)初值	1.5%	0.7%
8/31/2021	星期二	17:00	歐元區消費者物價指數年率(八月)初值	2.8%	2.2%
8/31/2021	星期二	20:30	加拿大GDP年化季率(Q2)	6.7%	5.6%
9/1/2021	星期三	9:30	澳大利亞GDP季率(Q2)	0.5%	1.8%
9/1/2021	星期三	14:00	德國實際零售銷售年率(七月)	3.2%	6.2%
9/1/2021	星期三	20:15	美國ADP就業人數變化(八月)	500K	330K
9/1/2021	星期三	22:00	美國ISM製造業指數(八月)	58.6	59.5
9/2/2021	星期四	9:30	澳大利亞貿易賬(七月)	9,542M	10,496M
9/2/2021	星期四	15:00	瑞士GDP季率(季調後)(Q2)	1.9%	-0.5%
9/3/2021	星期五	17:00	歐元區零售銷售年率(七月)	5.2%	5.0%
9/3/2021	星期五	20:30	美國非農就業人數變化(八月)	665K	943K
9/3/2021	星期五	22:00	美國ISM非製造業指數(八月)	61.3	64.1

免費講座 立即按此登記 

此報告為不得被詮釋為投資建議的一般評論。請向獨立財務顧問尋求意見。樂天證券香港及樂天集團對於資料錯誤、不準確或遺漏概不承擔法律責任，並且不保證其中所載信息、文字、圖表、連結或其他項目準確及完整。此報告所載貨幣對以往的表現並不標示往後的表現，對所述貨幣對的未來表現不構成任何聲明或保證。投資結果在任何期間內可能有重大變化。此報告所載的任何內容僅供閣下作參考之用，不被視為出售或認購槓桿式外匯交易之邀約及合約依據。

槓桿式外匯交易的虧損風險可能會十分重大。閣下所蒙受的虧損可能會超過閣下的初始保證金款額，因此未必適合閣下。槓桿可能會為閣下帶來負面影響。即使建立附帶條件的指令，例如「止損」或「限價」單，亦未必可以將虧損限於閣下原定的金額。市況可能會導致有關指令無法執行。閣下可能會在短時間內被要求存入額外保證金款額。如果閣下未能在指定時間內提供所需資金，閣下的持倉可能會被平倉。閣下將須為閣下賬戶內因此而產生的任何短欠數額負責。因此，閣下必須根據本身的財務狀況及投資目標，仔細考慮這種交易是否適合閣下。切勿將閣下無法承受損失的資金用於投機。倘若閣下決定買賣樂天證券香港所提供的產品，閣下必須先閱讀及明白樂天證券香港所提供的資料及披露。請於採取進一步行動前閱覽及瞭解樂天證券香港網站上的[條款及條件](#)。

持倉佔比數據採集於上週五樂天 FX 收市時仍然持倉倉位。

上週升跌數據採集於上週五樂天 FX 收市中間價對比前週五樂天 FX 收市中間價。

一眾非主要貨幣最近波動較大(尤其土耳其里拉持續波動)，投資者需注意風險。