

**Rakuten Securities**

樂天證券香港

# 每周交易點子

**15/02/2021**

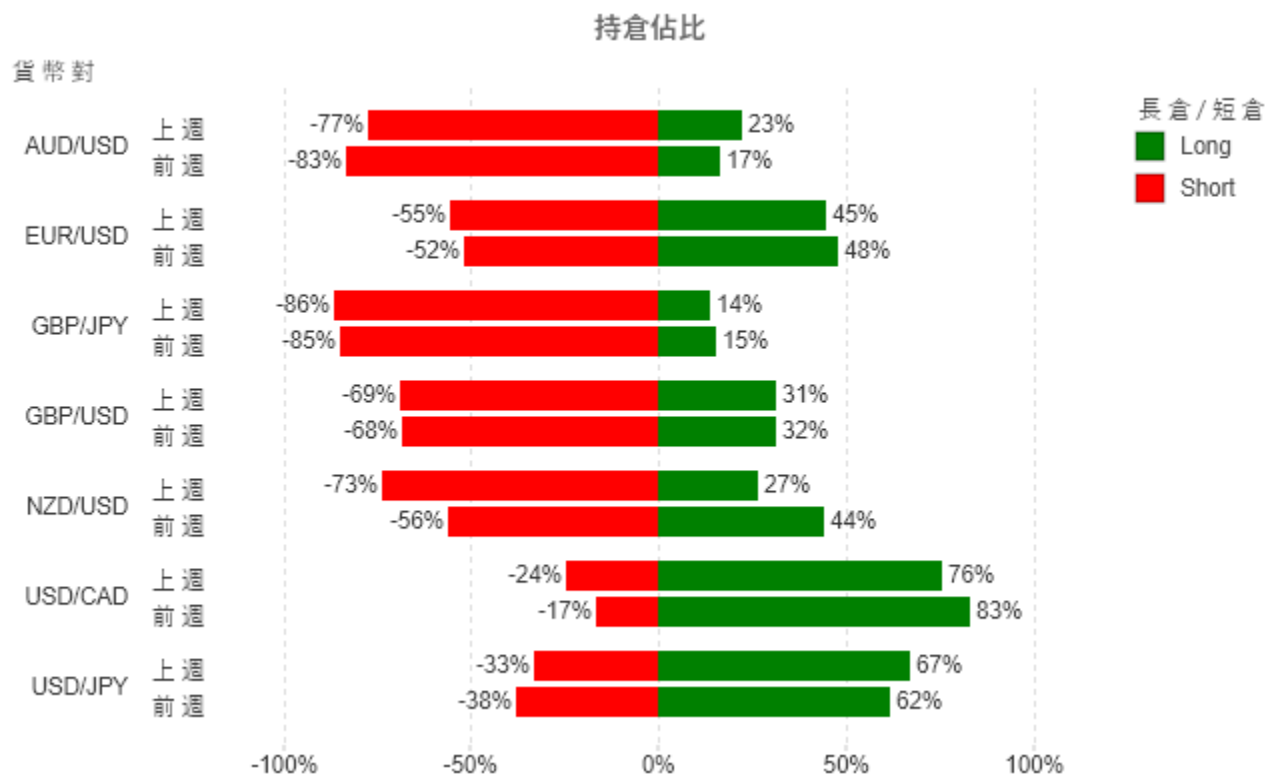
<https://www.sec.rakuten.com.hk/>  
[info@sec.rakuten.com.hk](mailto:info@sec.rakuten.com.hk)

免費講座 立即按此登記 



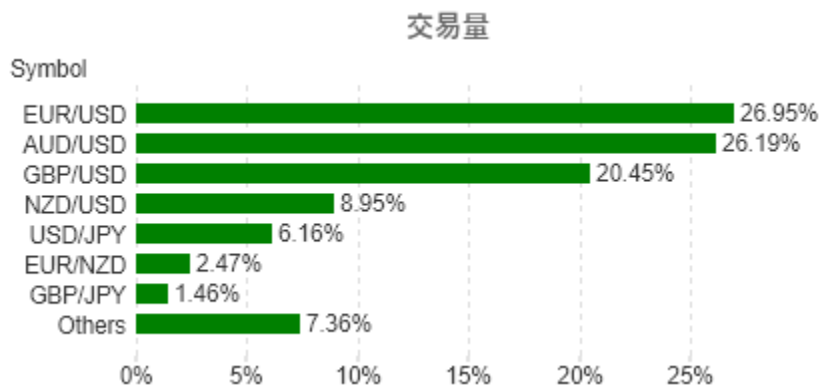
## 🌐 市場情緒指標

美國 1 月份核心消費者物價指數(CPI)連續第二個月持平，相信是因為疫情壓抑了通脹水平。另外聯儲局主席鮑威爾表示，就業市場距全面復甦仍很遙遠，除了寬鬆貨幣政策，美國還需要持續的財政政策支持。歐元、英鎊和日元的倉位變化不大，比較顯著的是 NZD/USD，淡倉比例增加 17%。



## 🌐 上週交投熱門選擇

歐洲央行行長拉加德表示，疫情反彈為經濟帶來重大風險，央行將繼續在封鎖期為經濟提供貨幣支持。她亦表示歐洲央行要再過一段時間才會開始擔心通脹問題，目前距離略低於 2% 的通脹目標還是有一段距離，意味量化寬鬆仍會維持一段時間。EUR/USD 短期守著 1.2 水平，前週收於 1.2 水平以上後，上週再無跌穿並收於 1.21 水平以上，成為上週交投最熱門選擇。（注意：一眾非主要貨幣最近波動較大(尤其土耳其里拉持續波動)，投資者需注意風險。)



## 本週重要數據

本週澳洲、美國及歐元區將會公佈央行會議紀錄。投資者可從中了解央行貨幣政策取向而適度調整投資策略。

日期	星期	時間	數據	預期值	前值
2/15/2021	星期一	7:50	日本GDP季率 (Q4)初值	2.3%	5.3%
2/16/2021	星期二	8:30	澳大利亞儲備銀行公佈會議紀要 報告		
2/16/2021	星期二	18:00	歐元區GDP年率 (季調後) (Q4)初值	-5.1%	-5.1%
2/16/2021	星期二	18:00	歐元區GDP季率 (季調後) (Q4)初值	-0.7%	-0.7%
2/17/2021	星期三	15:00	英國消費者物價指數年率 (一月)	0.5%	0.6%
2/17/2021	星期三	21:30	美國零售對照組 (一月)	1.0%	-1.9%
2/17/2021	星期三	21:30	美國零售銷售月率 (一月)	0.7%	-0.7%
2/17/2021	星期三	21:30	加拿大央行核心消費者物價指數年率 (一月)	1.5%	1.5%
2/18/2021	星期四	3:00	美聯儲公開市場委員會會議紀要 報告		
2/18/2021	星期四	8:30	澳大利亞就業人數變化 (季調後) (一月)	50K	50K
2/18/2021	星期四	8:30	澳大利亞失業率 (季調後) (一月)	6.5%	6.6%
2/18/2021	星期四	20:30	歐洲央行會議紀要 報告		
2/19/2021	星期五	8:30	澳大利亞零售銷售月率 (季調後) (一月)初值	2.0%	-4.1%
2/19/2021	星期五	16:30	德國Markit綜合採購經理人指數 (二月)初值	50.3	50.8
2/19/2021	星期五	16:30	德國製造業採購經理人指數 (二月)初值	56.5	57.1
2/19/2021	星期五	17:00	歐元區綜合採購經理人指數 (二月)初值	48.1	47.8
2/19/2021	星期五	17:30	英國服務業採購經理人指數 (二月)初值	40.5	39.5
2/19/2021	星期五	21:30	加拿大零售銷售月率 (十二月)	0.1%	1.3%

免費講座 立即按此登記

此報告為不得被詮釋為投資建議的一般評論。請向獨立財務顧問尋求意見。樂天證券香港及樂天集團對於資料錯誤、不準確或遺漏概不承擔法律責任，並且不保證其中所載信息、文字、圖表、連結或其他項目準確及完整。此報告所載貨幣對以往表現並不標示往後的表現，對所述貨幣對的未來表現不構成任何聲明或保證。投資結果在任何期間內可能有重大變化。此報告所載的任何內容僅供閣下作參考之用，不被視為出售或認購槓桿式外匯交易之邀約及合約依據。

槓桿式外匯交易的虧損風險可能會十分重大。閣下所蒙受的虧損可能會超過閣下的初始保證金款額，因此未必適合閣下。槓桿可能會為閣下帶來負面影響。即使建立附帶條件的指令，例如「止損」或「限價」單，亦未必可以將虧損限於閣下原定的金額。市況可能會導致有關指令無法執行。閣下可能會在短時間內被要求存入額外保證金款額。如果閣下未能在指定時間內提供所需資金，閣下的持倉可能會被平倉。閣下將須為閣下賬戶內因此而產生的任何短欠數額負責。因此，閣下必須根據本身的財務狀況及投資目標，仔細考慮這種交易是否適合閣下。切勿將閣下無法承受損失的資金用於投機。倘若閣下決定買賣樂天證券香港所提供的

產品，閣下必須先閱讀及明白樂天證券香港所提供的資料及披露。請於採取進一步行動前先閱讀及瞭解樂天證券香港網站上的「[條款及條件](#)」。

持倉佔比數據採集於上週五樂天 FX 收市時仍然持倉倉位。

上週升跌數據採集於上週五樂天 FX 收市中間價對比前週五樂天 FX 收市中間價。