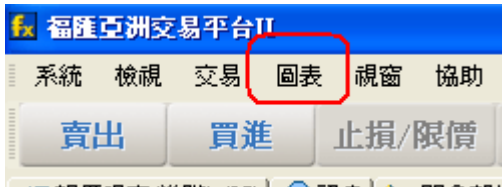


汇图宝使用指南

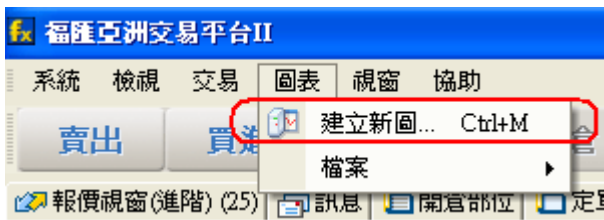
如何建立新图？

方法一：

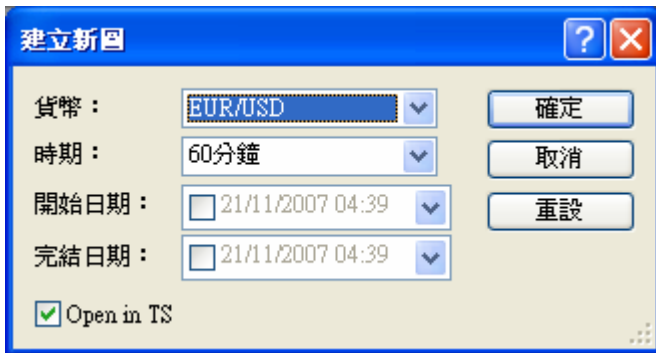
1. 于主菜单上点击“图表”。



2. 再点选“建立新图”，这样您就可以建立您需要的图表。



3. 打开“建立新图”窗口后，您可以在下拉菜单选择货币及时期。不要在“开始日期”旁边的空格打钩，这样您才可以打开即时图表。



4. 点击“确定”，图表窗口就会打开。

方法二：

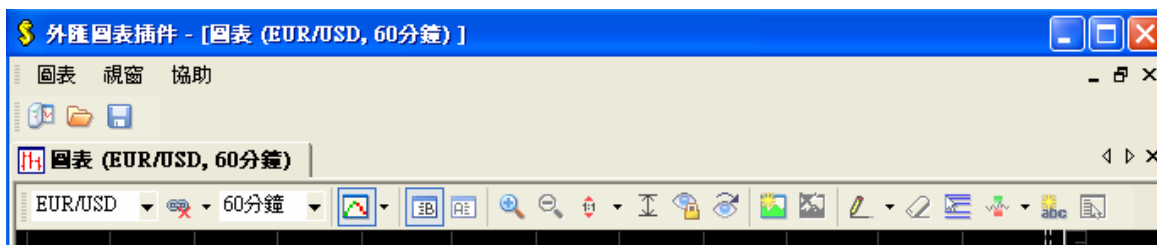
1. 于报价视窗内，在您要打开图表的货币对上单击滑鼠右键。



2. 然后选择“打开图表”，并选择您需要的图表时期，图表视窗就会打开。

图表功能

所有设定及绘图功能 (包括技术指标) 都可以利用图表窗口上方的菜单按钮，或通过
在图表上任何空白地方单击滑鼠右键打开捷径菜单来启动。



下单

建立仓位

右击方法

- ◆ 市价单 – 在图表窗口上任何地方单击滑鼠右键，然后选择“建立市价单”，建立市价单窗口就会打开。



- ◆ 定单 – 在图表窗口上任何地方单击滑鼠右键，然后选择“建立定单”，建立定单窗口就会打开。



价格轴方法

- ◆ 市价单 – 直接在（窗口右方）价格轴的即时市价上单击滑鼠左键，“建立市价单”窗口就会打开。
- ◆ 定单 – 直接在（窗口右方）价格轴(除即时市价外)的任何价格上单击滑鼠左键，“建立定单”窗口就会打开。



在定单上附加止损/限价

右击方法

- ◆ 在相关定单的定单线或黄色标签上单击滑鼠右键。
- ◆ 按您的需要选择“更改定单”、“移除定单”、“新增止损”或“新增限价”。
- ◆ 止损/限价窗口就会打开。



点击拖动方法

- ◆ 按着<Ctrl>键，同时点击/拖动定单线。
- ◆ 根据定单的种类(买入或卖出)及拖动定单线的方向，您可以建立止损/限价附加于您等候执行的定单上(止损/限价会显示在平台上的定单窗口内)。

*直接在相关定单的黄色标签或定单线上单击滑鼠左键，“移除定单”的确认窗口就会打开。

**您也可以通过点击及拖动定单线，按您心目中的价位调整您就未执行定单设定的价格。您松开滑鼠键后，确认窗口就会出现新设定的价位。

设定开仓部位的止损/限价

右击方法

- ◆ 在相关开仓部位的定单线或黄色标签上单击滑鼠右键。
- ◆ 按您的需要选择“新增止损”或“新增限价”。
- ◆ 止损/限价窗口就会打开。



点击拖动方法

- ◆ 按着<Ctrl>键，同时点击/拖动开仓部位线。
- ◆ 根据仓位的种类(买入或卖出)及拖动仓位线的方向，您可以设定止损/限价附加于相关的开仓部位上(止损/限价会显示在平台上的下单窗口内)。

调整开仓部位的止损/限价

更改止损

- ◆ 在相关止损单的定单线或黄色标签上单击滑鼠右键。
- ◆ 按您需要作出的变更/移除，选择“变更止损”或“移除止损”。
- ◆ 确认窗口就会打开。



更改限价

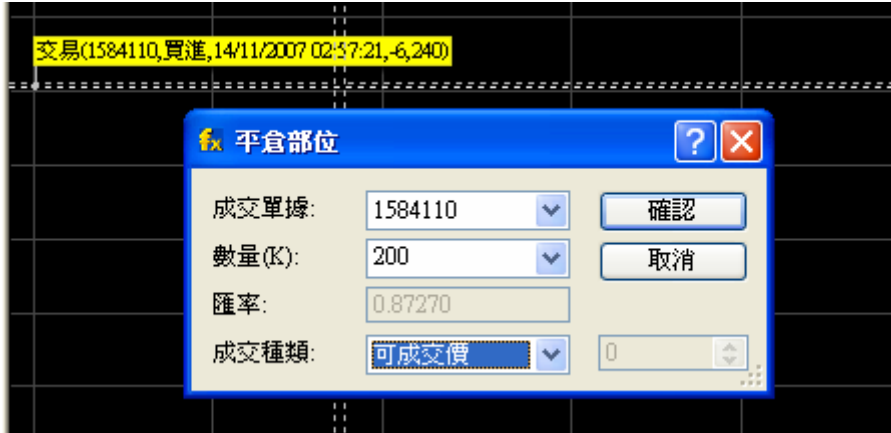
- ◆ 在相关限价单的定单线或黄色标签上单击滑鼠右键。
- ◆ 按您需要作出的变更/移除，选择“变更限价”或“移除限价”。
- ◆ 确认窗口就会打开。

*直接在止损/限价单的黄色标签或定单线上单击滑鼠左键，同样可以打开“止损单”或“限价单”窗口，让您变更或移除定单。

**您也可以通过点击及拖动止损/限价定单线，按您心目中的价位调整指定仓位的止损/限价单。您松开滑鼠键后，确认窗口就会出现新设定的价位。

平掉开仓部位

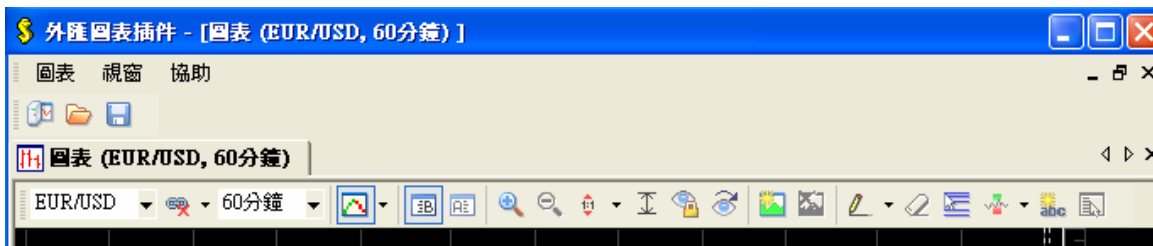
要以即时市价平掉一个仓位，您只须在相关开仓部位的部位线或黄色标签上单击滑鼠左键，“平仓部位”确认窗口就会出现。



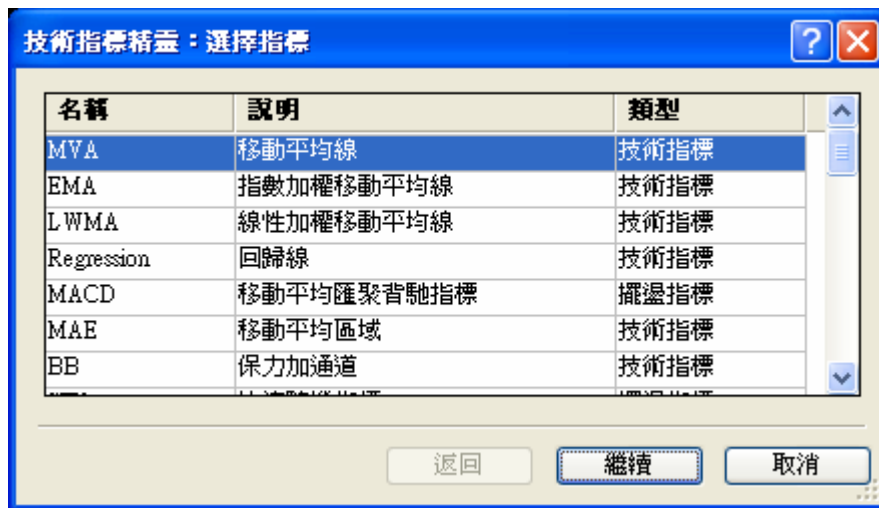
使用技术指标及图表元素

于图表上任何空白地方单击滑鼠右键打开菜单捷径。

- ◆ 然后按您的需要选择“图表元素”或“增加指标”。



图表元素包括不同的画线、黄金分割水平及枢纽点等。选择增加指标就会打开“技术指标精灵”窗口，您可以选择在图表上增加不同的技术指标。



以下图表元素可直接通过(图表窗口上方)主菜单上的按钮存取：

- ◆ 新增线
- ◆ 胶擦 (从图表上移除图表元素)
- ◆ 黄金分割
- ◆ 枢纽点
- ◆ 增加标签 (在图表上加入文字说明)

此外，主菜单上亦设有增加或移除指标按钮供直接使用。