

**Rakuten Securities**

樂天證券香港

# 每周交易點子

14/02/2022

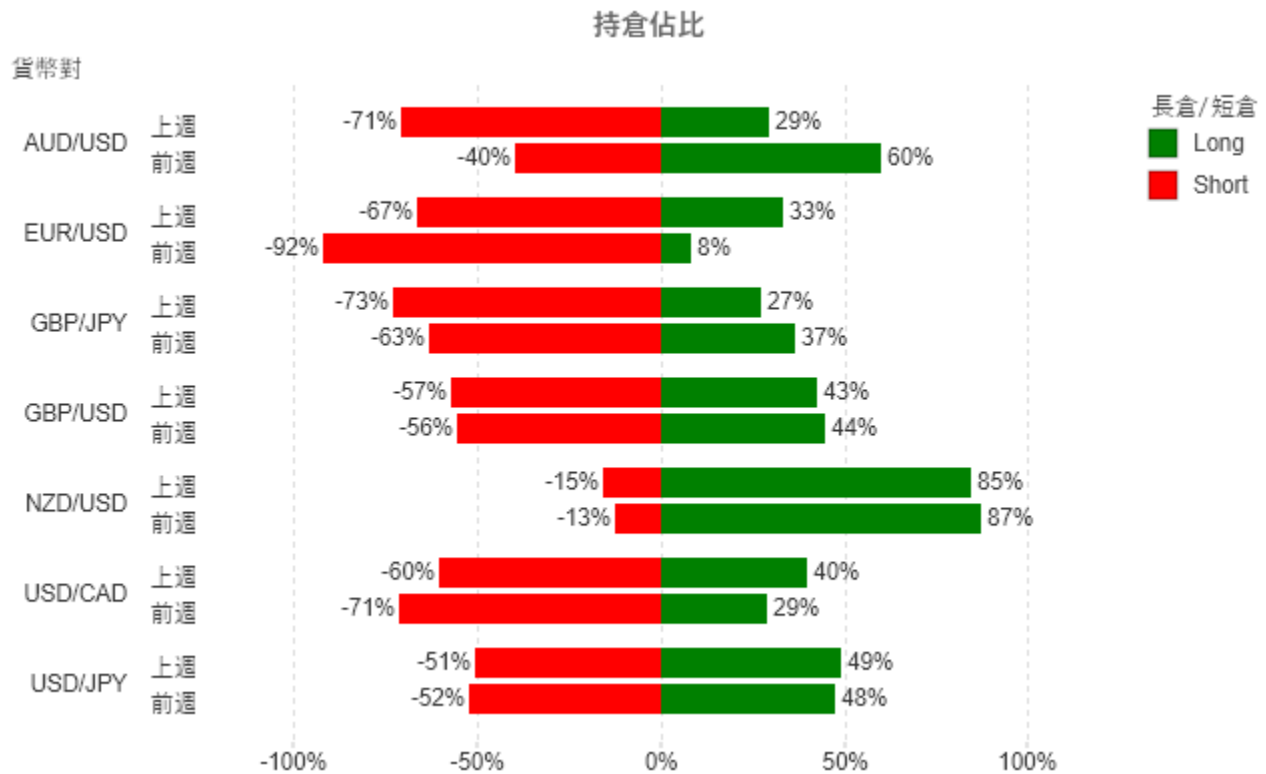
<https://www.sec.rakuten.com.hk/>  
[info@sec.rakuten.com.hk](mailto:info@sec.rakuten.com.hk)

免費講座 立即按此登記 



## 🌐 市場情緒指標

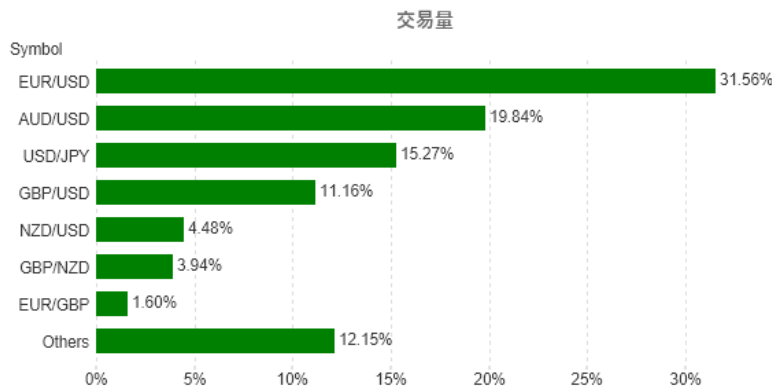
美國 1 月份消費者物價指數年率為 7.5%，比預期及 12 月份數字分別高出 0.2% 及 0.5%；扣除食品及能源價格之核心指數則為 6%，亦高於預期及 12 月份數字。美國通脹持續升溫引發市場押注美聯儲將於 3 月份加息 50 個基點，與聖路易斯聯儲主席 James Bullard 之看法不謀而合，他更認為局方應於 7 月份將政策利率提高 100 個基點。美元在數據公佈後先升後跌，但在加息概率上升之情況下，美元兌其他主要貨幣做好，美元指數一度突破 96.00 水平。



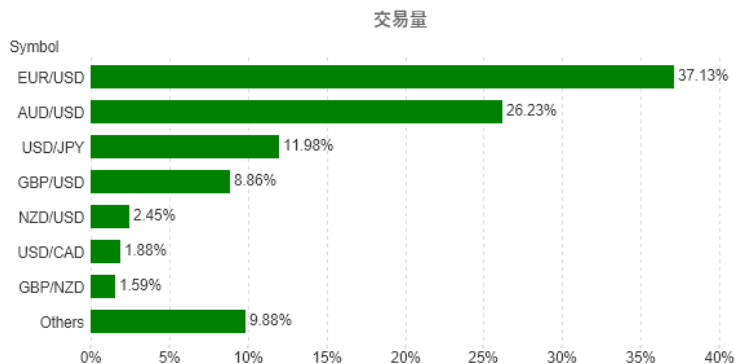
## 🌐 上週交投熱門選擇

歐洲央行行長拉加德在歐盟議會上表示，沒有跡象表明通脹將在中期顯著超過銀行 2% 的目標。及後歐洲央行管理委員會和德國央行行長 Joachim Nagel 表示支持 2022 年加息，然而市場對拉加德之言論解讀為無意在短期內加息，隨後無視後兩者之看法。拉加德無疑對市場之加息預期潑冷水，EUR/USD 受到沽壓，最低見 1.1330 水平，全週下跌逾 160 點子。

前週 (31/1 - 4/2):





上週 (7/2 - 11/2):



## 技術分析



## 支持位/阻力位

支持位 	阻力位 
<b>1.1303</b>	<b>1.1405</b>
<b>1.1268</b>	<b>1.1468</b>
<b>1.1200</b>	<b>1.1510</b>

## 圖表教學

支持位 - 價格下跌至此水平有機會出現買盤增加而達至價格回穩或上升

阻力位 - 價格上升至此水平有機會出現賣盤增加而達至價格回穩或回落

移動平均線 - 計算方法是將一段時間內的價格相加，再得出平均值。除可用作趨勢分析，亦可當作支持/阻力位以及買賣時機的參考。上圖顯示之均線參數為 20,50,100

於 iSpeed FX 平台設置移動平均線 - Charts > Setting > Trend > Moving Average

## 本週重要數據

中國、英國、美國及加拿大將會先後公佈消費與零售方面相關數據。另外，日本及歐元區分別於本週二及三發佈 GDP 季率。屆時投資者宜加強留意各各國消費與零售狀況及經濟復甦情況從而適度調整投資策略。

日期	星期	時間	數據	預期值	前值
2/15/2022	星期二	7:50	日本GDP季率 (Q4)初值	1.4%	-0.9%
2/15/2022	星期二	8:30	澳大利亞儲備銀行公佈會議紀要 報告		
2/15/2022	星期二	15:00	英國失業金申請人數變化 (一月)		-43.3K
2/15/2022	星期二	15:00	3個月英國ILO失業率 (十二月)	4.1%	4.1%
2/15/2022	星期二	18:00	歐元區GDP季率 (季調後) (Q4)初值	0.3%	0.3%
2/15/2022	星期二	18:00	歐元區GDP年率 (季調後) (Q4)初值	4.6%	4.6%
2/16/2022	星期三	9:30	中國消費者物價指數年率 (一月)	1.0%	1.5%
2/16/2022	星期三	15:00	英國消費者物價指數年率 (一月)	5.4%	5.4%
2/16/2022	星期三	21:30	美國零售對照組 (一月)	0.1%	-3.1%
2/16/2022	星期三	21:30	美國零售銷售月率 (一月)	1.6%	-1.9%
2/16/2022	星期三	21:30	加拿大央行核心消費者物價指數年率 (一月)	4.6%	4.0%
2/17/2022	星期四	3:00	美聯儲公開市場委員會會議紀要 報告		
2/17/2022	星期四	8:30	澳大利亞失業率 (季調後) (一月)	4.2%	4.2%
2/17/2022	星期四	8:30	澳大利亞就業人數變化 (季調後) (一月)	-15.0K	64.8K
2/18/2022	星期五	21:30	加拿大零售銷售月率 (十二月)	1.2%	0.7%

免費講座 立即按此登記 

此報告為不得被詮釋為投資建議的一般評論。請向獨立財務顧問尋求意見。樂天證券香港及樂天集團對於資料錯誤、不準確或遺漏概不承擔法律責任，並且不保證其中所載信息、文字、圖表、連結或其他項目準確及完整。此報告所載貨幣對以往的表現並不標示往後的表現，對所述貨幣對的未來表現不構成任何聲明或保證。投資結果在任何期間內可能有重大變化。此報告所載的任何內容僅供閣下作參考之用，不被視為出售或認購槓桿式外匯交易之邀約及合約依據。

槓桿式外匯交易的虧損風險可能會十分重大。閣下所蒙受的虧損可能會超過閣下的初始保證金款額，因此未必適合閣下。槓桿可能會為閣下帶來負面影響。即使建立附帶條件的指令，例如「止損」或「限價」單，亦未必可以將虧損限於閣下原定的金額。市況可能會導致有關指令無法執行。閣下可能會在短時間內被要求存入額外保證金款額。如果閣下未能在指定時間內提供所需資金，閣下的持倉可能會被平倉。閣下將須為閣下賬戶內因此而產生的任何短欠數額負責。因此，閣下必須根據本身的財務狀況及投資目標，仔細考慮這種交易是否適合閣下。切勿將閣下無法承受損失的資金用於投機。倘若閣下決定買賣樂天證券香港所提供的產品，閣下必須先閱讀及明白樂天證券香港所提供的資料及披露。請於採取進一步行動前先閱讀及瞭解樂天證券香港網站上的「[條款及條件](#)」。

持倉佔比數據採集於上週五樂天 FX 收市時仍然持倉倉位。

上週升跌數據採集於上週五樂天 FX 收市中間價對比前週五樂天 FX 收市中間價。

一眾非主要貨幣最近波動較大(尤其土耳其里拉持續波動)，投資者需注意風險。