

Rakuten Securities

樂天證券香港

每周交易點子

07/02/2022

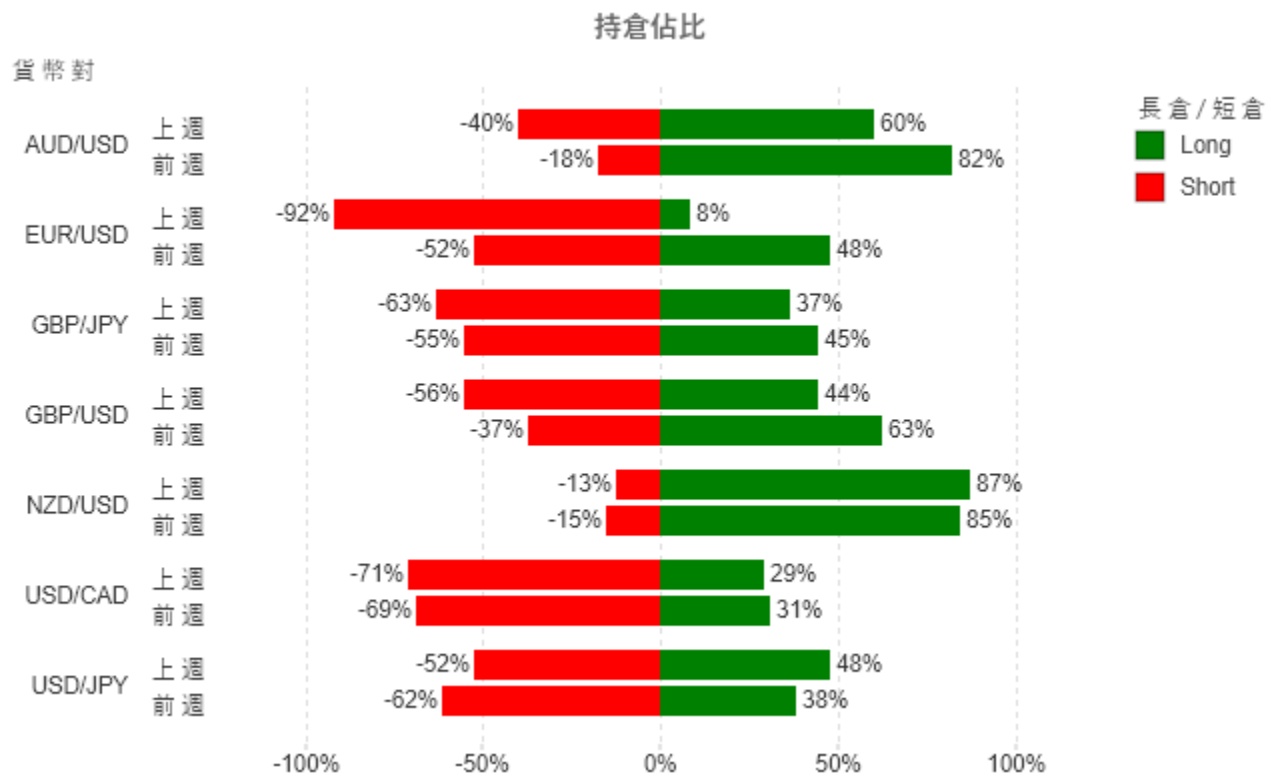
<https://www.sec.rakuten.com.hk/>
info@sec.rakuten.com.hk

免費講座 立即按此登記 



🌐 市場情緒指標

自上週初起，市場氣氛逐漸好轉，美元開始持續回吐，直至美國公佈就業相關數據，回吐情況才稍見收斂。美國 1 月份失業率為 4%，比 12 月份及市場預期微升 0.1%；而非農業就業人數變化方面，1 月份上升 46.7 萬份，雖然比 12 月份修正值少 4.3 萬份，但是仍然遠高市場預期之 15 萬份。美元受到來自就業數據之支持，收復部分失地，然而美元仍處於弱勢，資金流向其他主要貨幣，兌美元上週總結上升 0.09%至 2.7%不等。

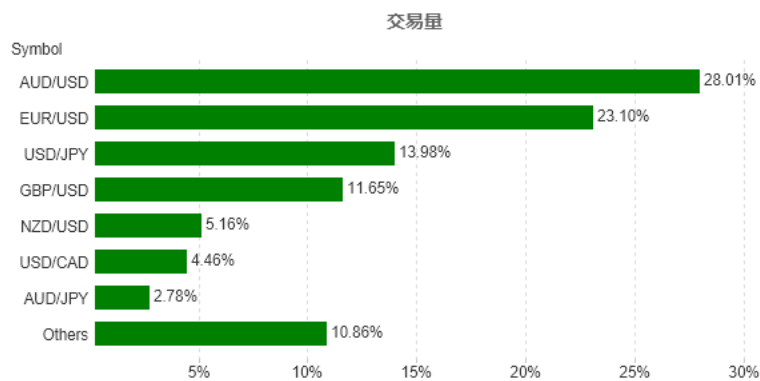


🌐 上週交投熱門選擇

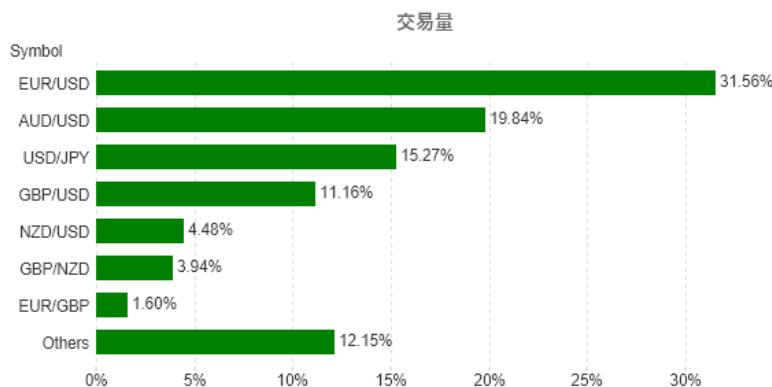
歐洲央行於 2 月份會議中決定維持利率於 0% 不變，符合市場預期。行長拉加德表示，歐元區通脹維持在高位的時間比預期的要長及通脹前景之風險偏向上行。她同時補充指，她不排除今年內加息之可能性。與去年 12 月份相比，她的言論由鴿轉鷹，為歐羅帶來買入支持，兌美元一度逼近 1.15 水平，最高見 1.1484，週六收市報 1.1452，交易量佔比上升超過 8%，佔據榜首。

另一方面，澳洲央行一如市場預期般決定將基準利率維持在 0.10% 左右不變，同時宣佈正式結束債券購買計劃。行方其後指出，停止買債不代表利率會短期內上揚。AUD/USD 衝擊 0.7200 關口失敗並回落至 0.7100 水平附近。

前週 (24/1 - 28/1):





上週 (31/1 - 4/2):



技術分析



支持位/阻力位

支持位 	阻力位 
0.7012	0.7115
0.6973	0.7174
0.6913	0.7217

圖表教學

支持位 - 價格下跌至此水平有機會出現買盤增加而達至價格回穩或上升

阻力位 - 價格上升至此水平有機會出現賣盤增加而達至價格回穩或回落

移動平均線 - 計算方法是將一段時間內的價格相加，再得出平均值。除可用作趨勢分析，亦可當作支持/阻力位以及買賣時機的參考。上圖顯示之均線參數為 20,50,100

於 iSpeed FX 平台設置移動平均線 - Charts > Setting > Trend > Moving Average

本週重要數據

美國及德國將於本週四及五公佈消費相關數據。另外，英國會在本週五公佈第四季 GDP 季率。屆時投資者宜加強留意央各國經濟狀況從而適度調整投資策略。

日期	星期	時間	數據	預期值	前值
2/10/2022	星期四	1:00	加央行行長Macklem發表講話 發言		
2/10/2022	星期四	21:30	美國核心消費者物價指數月率 (一月)	0.5%	0.6%
2/10/2022	星期四	21:30	美國核心消費者物價指數年率 (一月)	5.9%	5.5%
2/11/2022	星期五	15:00	德國消費者物價調和指數年率 (一月)	5.1%	5.1%
2/11/2022	星期五	15:00	英國GDP季率 (Q4)初值	1.1%	1.1%
2/11/2022	星期五	23:00	美國密歇根大學消費者信心指數 (二月)初值		67.2

免費講座 立即按此登記 

此報告為不得被詮釋為投資建議的一般評論。請向獨立財務顧問尋求意見。樂天證券香港及樂天集團對於資料錯誤、不準確或遺漏概不承擔法律責任，並且不保證其中所載信息、文字、圖表、連結或其他項目準確及完整。此報告所載貨幣對以往表現並不標示往後的表現，對所述貨幣對的未來表現不構成任何聲明或保證。投資結果在任何期間內可能有重大變化。此報告所載的任何內容僅供閣下作參考之用，不被視為出售或認購槓桿式外匯交易之邀約及合約依據。

槓桿式外匯交易的虧損風險可能會十分重大。閣下所蒙受的虧損可能會超過閣下的初始保證金款額，因此未必適合閣下。槓桿可能會為閣下帶來負面影響。即使建立附帶條件的指令，例如「止損」或「限價」單，亦未必可以將虧損限於閣下原定的金額。市況可能會導致有關指令無法執行。閣下可能會在短時間內被要求存入額外保證金款額。如果閣下未能在指定時間內提供所需資金，閣下的持倉可能會被平倉。閣下將須為閣下賬戶內因此而產生的任何短欠數額負責。因此，閣下必須根據本身的財務狀況及投資目標，仔細考慮這種交易是否適合閣下。切勿將閣下無法承受損失的資金用於投機。倘若閣下決定買賣樂天證券香港所提供的產品，閣下必須先閱讀及明白樂天證券香港所提供的資料及披露。請於採取進一步行動前先閱讀及瞭解樂天證券香港網站上的「[條款及條件](#)」。

持倉佔比數據採集於上週五樂天 FX 收市時仍然持倉倉位。

上週升跌數據採集於上週五樂天 FX 收市中間價對比前週五樂天 FX 收市中間價。

一眾非主要貨幣最近波動較大(尤其土耳其里拉持續波動)，投資者需注意風險。